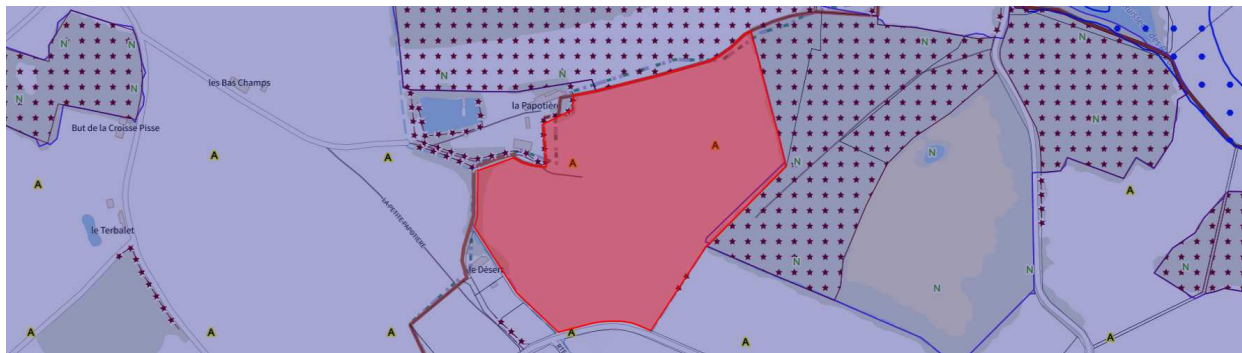




FICHE DÉTAILLÉE DE LA PARCELLE

Commune de Vernantes - Section ZX - Parcelle 0005





VUE DÉTAILLÉE DES DOCUMENTS D'URBANISME

Zonage(s)

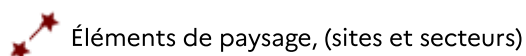
-  Parcelle classée N, Zone naturelle
-  Parcelle classée A, Zone agricole

SCHEMA DE COHERENCE TERRITORIALE

-  SCOT GRAND SAUMUROIS
-  SCOT GRAND SAUMUROIS

La parcelle est soumise aux dispositions suivantes

Traitement environnemental et paysager



Éléments de paysage, (sites et secteurs)

à préserver pour des motifs d'ordre
écologique

Haies protégées au titre de l'article

L.151-23 du Code de l'Urbanisme



Patrimoine bâti, paysager ou éléments

de paysages à protéger pour des motifs
d'ordre culturel, historique, architectural ou
écologique

Boisement protégé au titre de l'article

L.151-23 du Code l'Urbanisme

NB : Cette fiche a un caractère informatif et ne peut pas être considérée comme un document opposable

Les SUP dites "protégées" n'apparaissent pas en fiche détaillée à la parcelle. Pour plus d'informations, consultez la FAQ